

あらゆる場所へ、それはFusionDome™なら可能にします。

超小型ドームハウジング

FusionDome™ FDW8

Canon New PTZ カメラ VB-C60 用 業務用 8 インチドームハウジング

FusionDome™ FDW8はあらゆる監視、観測用途での実績が裏付ける
高い信頼性と安全性をご提供できます。

特に IP66 相当仕様は港湾監視業務に最適な密閉性能を確保できます。

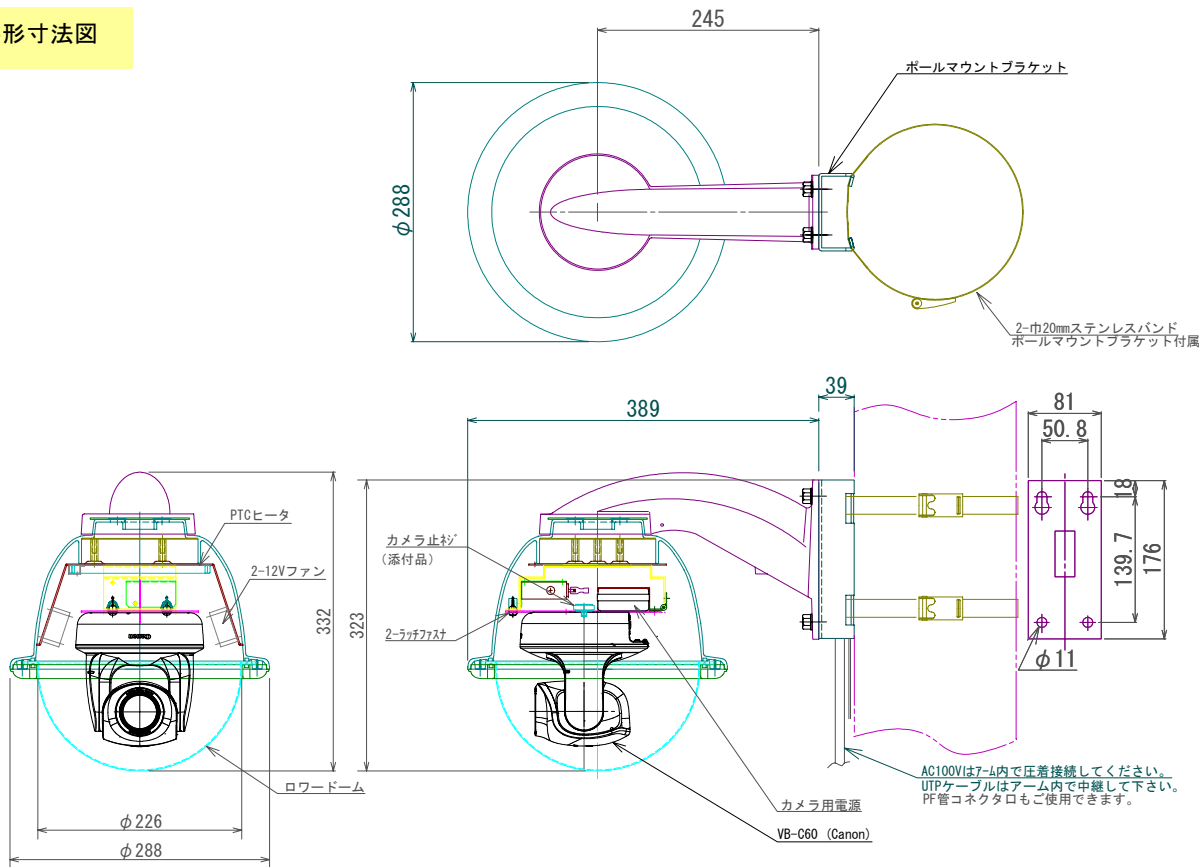
特徴

- ドームハウジングは Moog Videolarm 社製 FusionDome™FDW8 を採用
- カメラを意識させないデザインは設置場所をえらびません。
- アップードームハウジングは耐紫外線加工の強化 ABS 樹脂製
- PTZ カメラキヤノン VB-C60、ソニーEVI-D70 に適合した専用カメラブラケット
- ヒーターは表面温度が 80℃以上にならない自己温度制御型採用で安全設計
- 施工が楽な AC100V 仕様での電源設計
- 標準装備で AC コード、アース線通線済み
- 保護等級 IP66 相当対応可能※（海浜地区、港湾監視で有効）
- オプションのポールマウントブラケット、壁用ブラケットベースは一人で施工できる安全設計



※IP66 改造には別途改造費用が必要です。改造後は通線が出来ませんので必要なケーブル類は事前にご連絡下さい。
●写真上は旧タイプのアームとなります。(撮影協力 横浜ベイサイドマリーナ様)

FDW8TF 外形寸法図



FDW8TF 仕様

FDW8TF 本体仕様	
型名	FDW8TF (スモークタイプ) FDW8CF (クリアタイプ)
有効ドーム径	220mm
上部ドーム	強化ABS樹脂 耐紫外線加工
下部ドーム	PC樹脂 スモーク/クリア
光損失	F1 (スモークタイプ)
使用環境温度	-20°C ~ +50°C
取付金具部	アルミダイカスト 黒塗装
重量	約3.5Kg (ブラケットを含む)

専用ブラケット及びヒーター部仕様	
適合ネットワークカメラ	VB-C60, EVI-D70 兼用
ブラケット材質	鉄 黒焼付塗装
ヒーター部	PTC型ヒーター 30W ~ 15W
温度制御	サーモスタット 12°C ON 22°C OFF
ファン	DC12V 0.09A 2個使用
カメラ用電源	ACアダプター取付金具内蔵
電源	商用AC100V

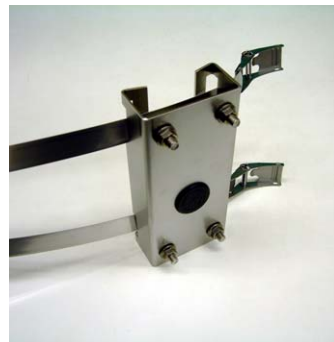
VB-C60 搭載写真 (FDW8CF)



FDW8内部



ポールマウントブラケット (オプション)



取付は一人で出来る安全設計



- Canon 旧タイプ VB-C50iR はブラケットが変わりますのでご注意ください。
- 海浜地区等でご使用の場合は IP66 の改造が出来ますのでご連絡ください。
- FDW8TF は下部ドームがスモークタイプ、FDW8CF はクリアとなります。
- 可視ドームは光学系を形成いたしますので光学倍率 15 倍程度から画質が劣化いたします。
- FusionDome™ は Moog Videolarm 社の登録商標です。

